

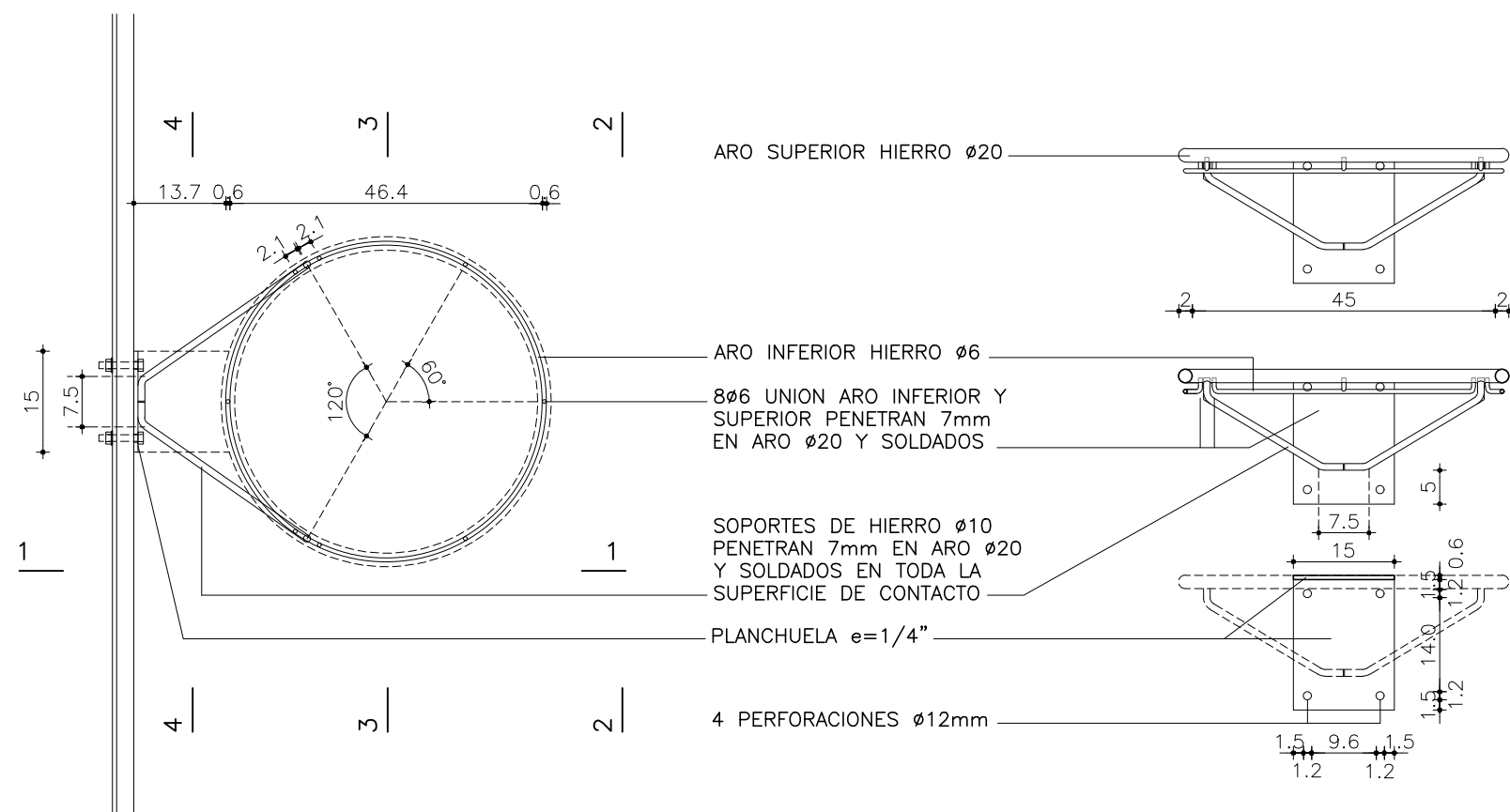
Technical drawing of a basketball hoop system, showing front and side views with dimensions and labels.

Front View (Left):

- Dimensions: 1,50 (width), 1,00 (height).
- Labels:
 - Caño galvanizado $\varnothing 3"$
 - PNL- 1" x 3/16"
 - Lapacho 1" según M.C.P.
 - Caño galvanizado $\varnothing 2"$
 - Columna H.A. 0,20 x 0,15
- Base: Dado H.A. 100x40x75x100 (width 1,00, height 0,75).

Side View (Right):

- Dimensions: 1,10 (width), 0,65 (width), 1,10 (height), 0,40 (width), 0,75 (height), 1,00 (width), 2,75 (height), 30 (height), 264,5 (total height).
- Labels:
 - ARO HIERRO $\varnothing 20$
 - RED H=40/45cm
 - RED=45cm



CORTE 2-2

CORTE 3-3

CORTE 4-4

TERMINACIONES	2 MANOS DE ANTIOXIDO Y 2 MANOS DE ESMALTE SINTETICO COLOR SEGÚN GRÁFICOS
OTROS	TERMINACION TABLERO: TRATAMIENTO CCA Y PINTADO CON ESMALTE SINTETICO BLANCO Y GUARDAS EN NEGRO CON LAS MANOS SUFICIENTES PARA CUBRIR BIEN LA SUPERFICIE (2 COMO MINIMO)
OBSERVACIONES	DEBE INCLUIR RED DE BASQUET REGLAMENTARIA DE 0.40m / 0.45m DE ALTO Y RED DE FÚTBOL DE 2.0x3.0x1.0m (CORRECTAMENTE TENSADA)